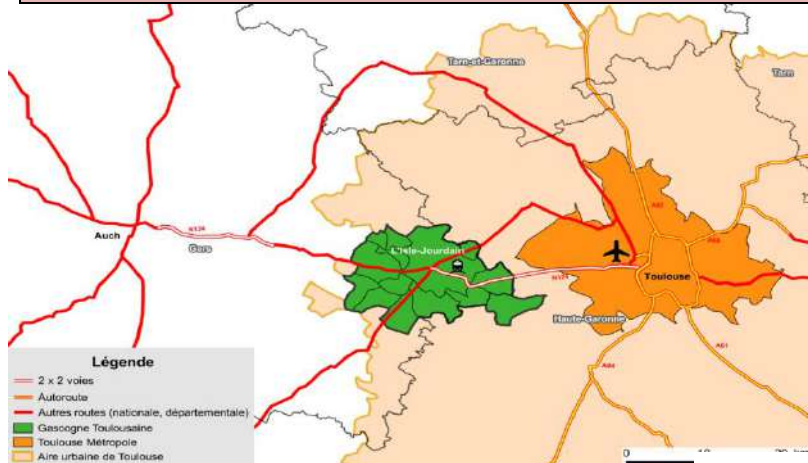


Maitre d'ouvrage : CdC Gascogne Toulousaine (31 & 32)

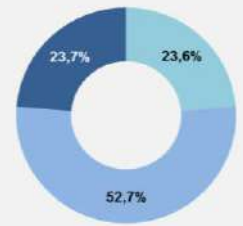
Mission : Schéma territorial de Développement économique, touristique, commercial et des ZAE

Equipe : CODE/Métropolis & A.T.U. (31)

Calendrier : 2017-2018



Répartition de l'ensemble des actifs (de 15 ans ou plus et ayant un emploi) de la CCGT en 2014



■ Actifs résidant et travaillant sur la CCGT
 ■ Actifs résidant sur la CCGT et travaillant hors CCGT
 ■ Actifs résidant hors CCGT et travaillant sur la CCGT



La CdC de la Gascogne Toulousaine (20 400 habitants), au contact de l'agglomération de Toulouse et de l'aéroport de Blagnac, et desservie par une 2x2 voies gratuite, a mis en place un schéma opérationnel de développement économique, touristique et commercial et de valorisation des ZAE et d'accueil des entreprises, dont CODE/Métropolis a été le maître d'œuvre.

Il s'est décomposé en 3 temps :

- Phase 1 : Etat des lieux et diagnostic territorial partagé

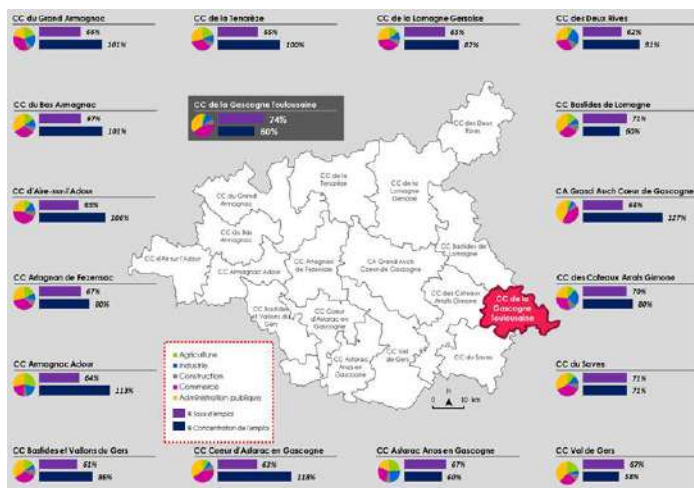
Cet état des lieux économique partagé, concurrentiel et ouvert, mettant en évidence les caractéristiques, forces et faiblesses du territoire, en matière économique, commerciale, touristique et d'outils d'accueil, a été réalisé sur la base d'analyses statistiques; de repérages terrain et d'entretiens institutionnels, économiques et politiques. Un atlas des ZAE a été structuré.

- Phase 2 : Mise en place d'une stratégie économique territoriale prospective

Nous avons réalisé un travail de prospective économique opérationnel pour identifier les pistes stratégiques de développement économique et les filières pouvant concerner le territoire de la CCGT, afin de mettre en place une offre économique cohérente et attractive. Une table-ronde économique territoriale ont été également organisées.

- Phase 3 : Identification – mise en forme des outils de développement économique/ élaboration d'un plan d'action économique, commercial et touristique opérationnel pour la CCGT

Notre objectif fut de traduire de façon cohérente et hiérarchisée, l'ensemble du travail analytique et prospectif effectué en plan d'action opérationnel, sous forme de « fiches actions » structurés, hiérarchisés et validés. Ce plan d'actions s'est situé à 2 horizons : court/moyen terme et long terme. Il a concerné les filières stratégiques, les ZAE et outils d'accueil économiques, l'animation et gouvernance économiques, le marketing éco-territorial.



1) La méthode:

- Traitement statistiques et bibliographiques
- Réalisation de 50 entretiens
- Inventaire des ZAE
- Réalisation d'une table-ronde économique territoriale
- Réalisation d'un questionnaire « entreprises »

2) les livrables

- Diagnostic partagé/Matrice A.F.O.M.
- Atlas des ZAE
- Plan d'Action opérationnel + indicateurs d'évaluations
- Plaquette de synthèse et de communication

