

Maître d'ouvrage : **Ville de Tyrosse /ADACL (40)**

Mission : **Volet « économie / commerce » du Plan de Référence du centre bourg**

Equipe : Métropolis, développement économique, sous la coordination du cabinet d'architecte SAMAZUZU (Biarritz/mandataire)

Calendrier : 2022/2023

Problématique :
 Dans le cadre du Plan de Référence de Tyrosse (40), coordonné par le cabinet d'architectes SAMAZUZU (64), Métropolis a été chargé d'analyser et problématiser le volet « Développement économique / Commerces ».

Cette mission s'est fondée, en particulier, sur une approche déclinée en différents items stratégiques :

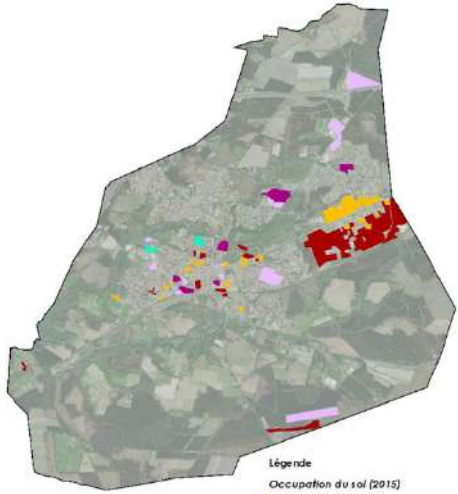
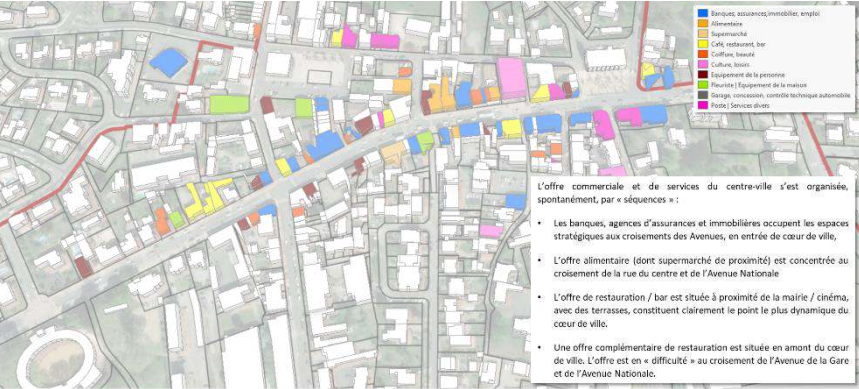
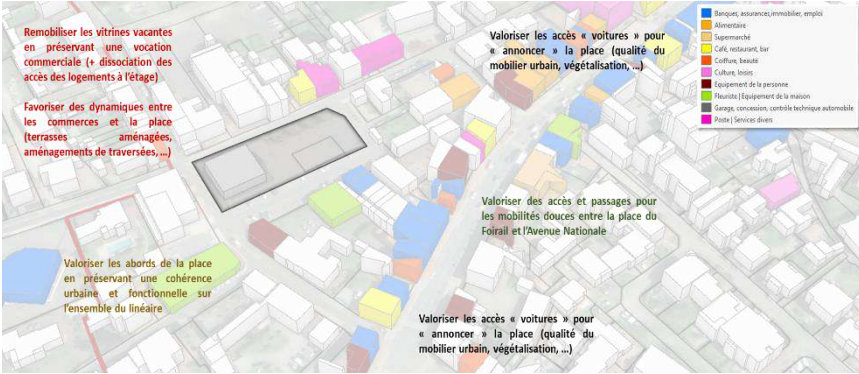
- détailler les caractéristiques et les enjeux commerciaux et économiques du territoire de Tyrosse ;
- analyser les dysfonctionnements, carences mais également enjeux de développement ;
- dresser les forces et faiblesses du territoire en matière économique/commerciale/touristique ... ;
- déterminer les perspectives et pistes opérationnelles de développement (et leur spatialisation) sur la commune, en liaison avec l'agence SAMAZUZU

Taux d'équipements pour 1000 habitants	Banques, assurances, agences immobilières, services postaux	Restauration	Soins, beauté, coiffure	Divers auto-écoles, laverie, contrôle technique, ...)	Services publics
Saint-Vincent-de-Tyrosse	4,0	3,3	3,5	2,6	0,4
Médiane des centralités structurantes (DEP 40 et 64)	4,1	5,0	3,6	1,8	0,3
Médiane dans la CC Maremne Adour Côte Sud	5,1	8,3	3,4	1,3	0,1

Taux d'équipements pour 1000 habitants	Alimentaire	Bricolage, jardinage	Equipement de la personne	Equipement de la maison	Grandes et Moyennes Surfaces
Saint-Vincent-de-Tyrosse	2,2	1,3	3,3	0,7	0,5
Médiane des centralités structurantes (DEP 40 et 64)	2,2	1,1	5,7	1,2	0,4
Médiane dans la CC Maremne Adour Côte Sud	2,4	1,0	4,4	1,8	0,4

Méthodologie :

- Métropolis a valorisé plusieurs sources et utilisé différentes démarches :
- ✓ Les statistiques économiques et commerciales issues de l'INSEE
 - ✓ Des échanges avec les décideurs et acteurs économiques locaux + des tables-rondes « commerces »
 - ✓ Un travail de repérages « terrain », sur l'ensemble des commerces et linéaires commerciaux réalisés par les consultants de Métropolis.



- Livrables :**
- ❖ **Diagnostic éco-foncier partagé / Matrice A.F.O.M. + analyses commerciale géolocalisée**
 - ❖ **Détermination des pistes économiques/commerciales & urbaines de développement**
 - ❖ **Conseil et fiches-actions sur la spatialisation des projets et équipements économiques et commerciaux pour l'établissement du Plan de Référence**

