

**Maître d'ouvrage :** CDC du Pays de Bray (60)

**Mission :** Etude préalable à l'Opération de Revitalisation Territoriale des communes de La-Chapelle-aux-Pots et St-Germer-de-Fly (60)

**Equipe :** Métropolis (mandataire) + EMULSION, AID, ERA, FLDC

**Calendrier :** 2022

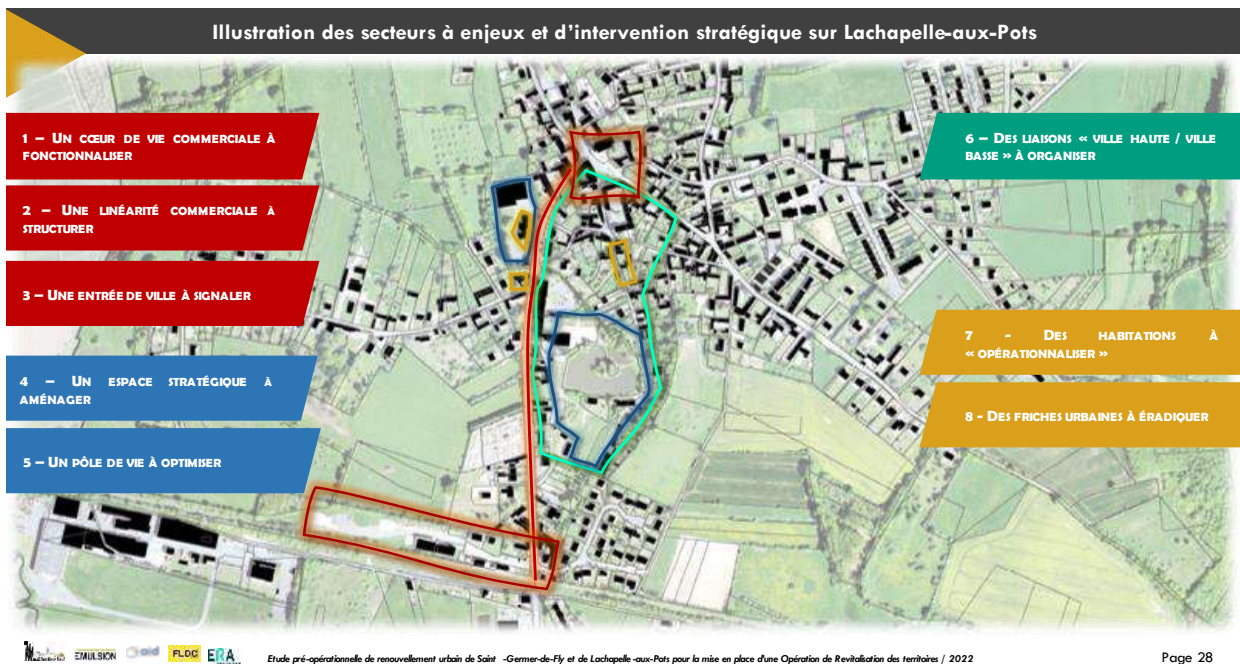
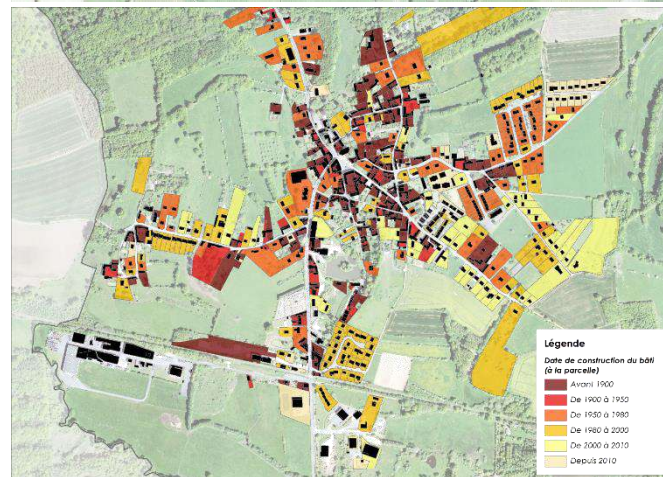
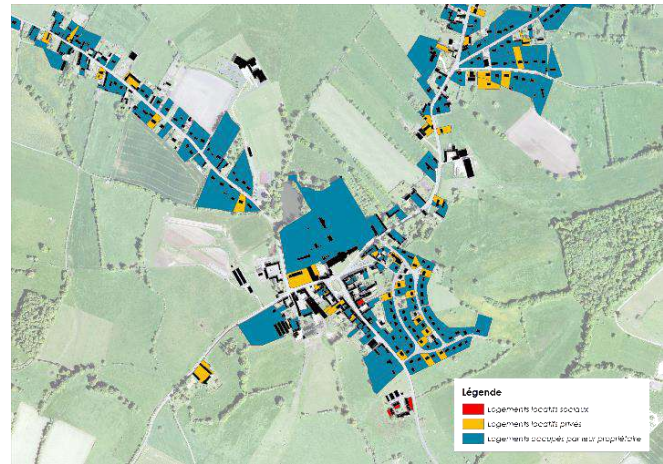
**Problématique :**  
Réaliser un diagnostic multiscale, puis dégager des scénarii de développement pour les 2 communes, afin de contractualiser une convention opérationnelle d'O.R.T.

Cette mission s'est fondée, en particulier, sur une approche déclinée en différents items stratégiques :

- détailler les caractéristiques et les problématiques urbaines, d'habitat et de commerce des 2 communes;
- analyser les dysfonctionnements, carences mais également enjeux de développement les caractérisant
- dresser les forces et faiblesses des communes en matière économique/commerciale/touristique ...
- déterminer les perspectives et pistes opérationnelles de développement (et leur spatialisation) dans l'espace et dans le temps, afin de formaliser des fiches actions opérationnelles

**Méthodologie :**  
Métropolis (et ses partenaires) ont valorisé plusieurs sources et utilisé différentes démarches :

- ✓ Les statistiques habitat, socio-économiques et commerciales issues de l'INSEE
- ✓ Des repérages terrain et ballades urbaines
- ✓ Des échanges avec les décideurs et acteurs locaux + des tables-rondes « concertations »
- ✓ Un travail de repérages « terrain », sur l'ensemble des communes, tant sur le plan urbain que des commerces, réalisés par les consultants.



**Livrables :**

- ❖ *Diagnostic urbain, mobilité, habitat partagé / Matrice A.F.O.M. + analyses commerciale géolocalisée (identification de la vacance)*
- ❖ *Détermination des scénarii économiques/commerciaux & urbains de développement*
- ❖ *Conseil et fiches-actions sur la spatialisation des projets et équipements pour l'établissement de la convention ORT*

