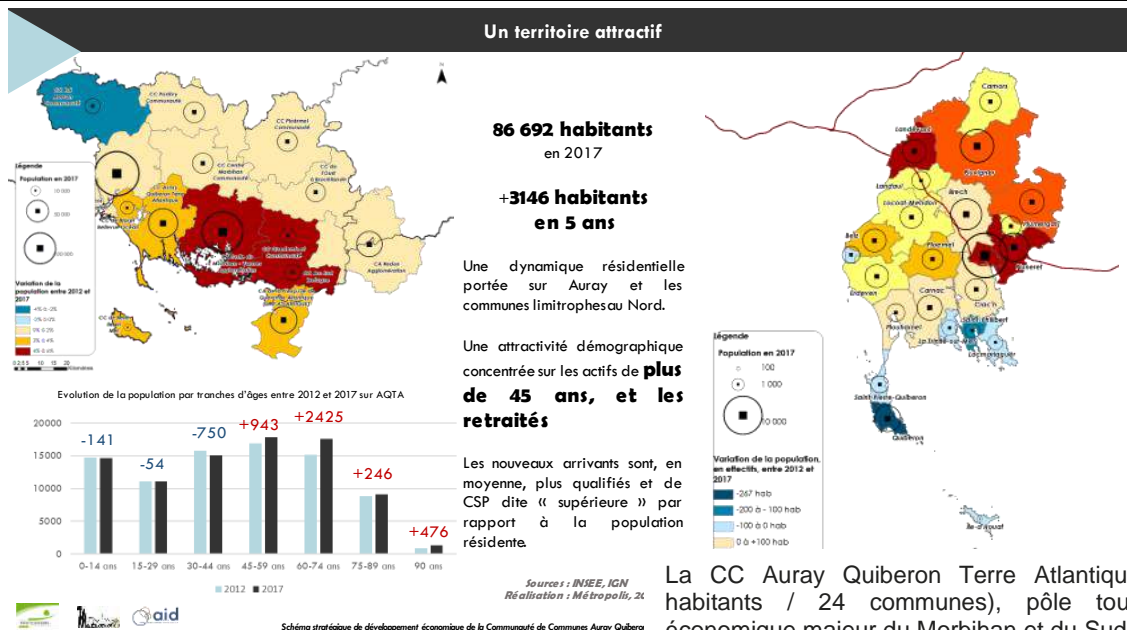


Maître d'ouvrage : CC Auray Quiberon Terre Atlantique (56)

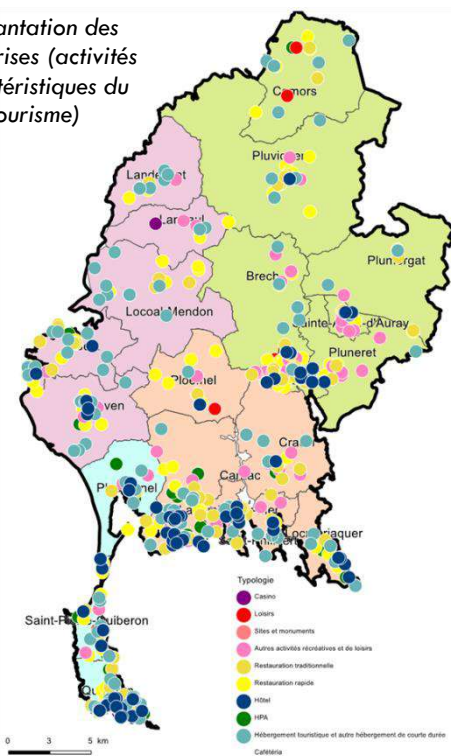
Mission : Schéma d'Attractivité & de Développement économique

Equipe : Métropolis (Mandataire), AID (commerce/cotraitant), ProTourisme (tourisme/cotraitant)

Calendrier : 2021 / 2022



Implantation des entreprises (activités caractéristiques du tourisme)



La CC Auray Quiberon Terre Atlantique (87 000 habitants / 24 communes), pôle touristique et économique majeur du Morbihan et du Sud Bretagne a impulsé un schéma opérationnel de développement économique, commercial et touristique dont Métropolis a été le maître d'œuvre/mandataire, en partenariat avec AID (commerce) et ProTourisme (tourisme).

Il s'est décomposé en 3 temps :

- Etat des lieux et diagnostic territorial partagé

Cet état des lieux économique/commercial /touristique partagé, concurrentiel et ouvert, mettant en évidence les caractéristiques, forces et faiblesses du territoire, en matière économique, commerciale, et touristique, a été réalisé sur la base d'analyses statistiques; de repérages terrain et d'entretiens institutionnels, économiques et politiques. Un questionnaire « entreprises » et « grand public/commerce » a également été réalisé

- Mise en place d'une stratégie économique territoriale prospective sur la base d'une concertation territoriale

Nous avons réalisé un travail de prospective économique/commerciales et touristique opérationnel pour identifier les pistes stratégiques de développement économique et les filières pouvant concerner le territoire d'AQTA., afin de mettre en place une offre économique cohérente, originale et attractive. Des tables-rondes thématiques territoriales ont été mises en place pour ce faire ;

- Elaboration d'un plan d'action économique, touristique et commercial opérationnel pour AQTA

L'objectif fut de traduire de façon cohérente et hiérarchisée, l'ensemble du travail analytique et prospectif effectué en plan d'action opérationnel, sous forme de « fiches actions » structurés, hiérarchisés et validés. Ce plan d'actions s'est situé à 2 horizons : court/moyen terme et long terme. Il a concerné les filières stratégiques, les ZAE et outils d'accueil économiques, l'animation et gouvernance économiques, le marketing éco-territorial, le commerce, l'économie touristique et les activités primaires..

Méthodologie :

- Traitement statistiques et bibliographiques
- Réalisation d'entretiens
- Inventaire des ZAE
- Réalisation d'un questionnaire « entreprises » et « Grand Public commerce »
- Tables-rondes territoriales

Livrables :

- ❖ **Diagnostic partagé/Matrice A.F.O.M.**
- ❖ **Stratégie prospective de développement**
- ❖ **Plan d'Action opérationnel + indicateurs d'évaluations**
- ❖ **Plaquette de synthèse et de communication**

